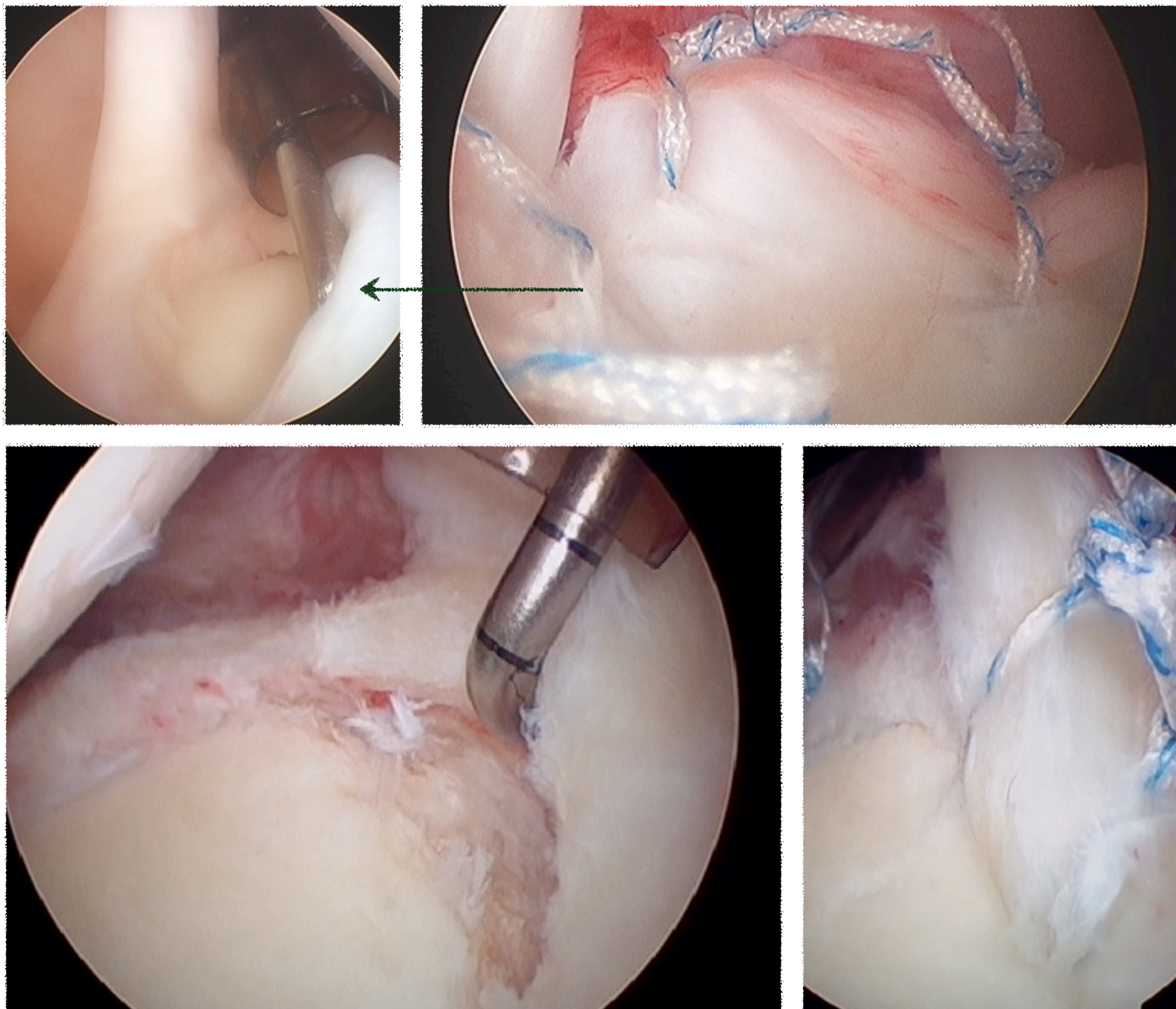


Lesión de SLAP (Hombro)



La lesión de SLAP (Superior Labrum Antero-Posterior) no es más que una lesión del labrum superior-donde se inserta la Porción Larga del Biceps- que se extiende hacia anterior y posterior.

Esta lesión da clínica de dolor, incapacidad, pérdida de fuerza y cierta inestabilidad del hombro. Es típico de los deportistas que utilizan mucho su brazo y también en traumatismos importantes.

Su tratamiento es Quirúrgico, mediante Cirugía Artroscópica y suele dar buenos resultados.



CLÍNICA BERNÁLDEZ-CANSINO
Sport Medical Center